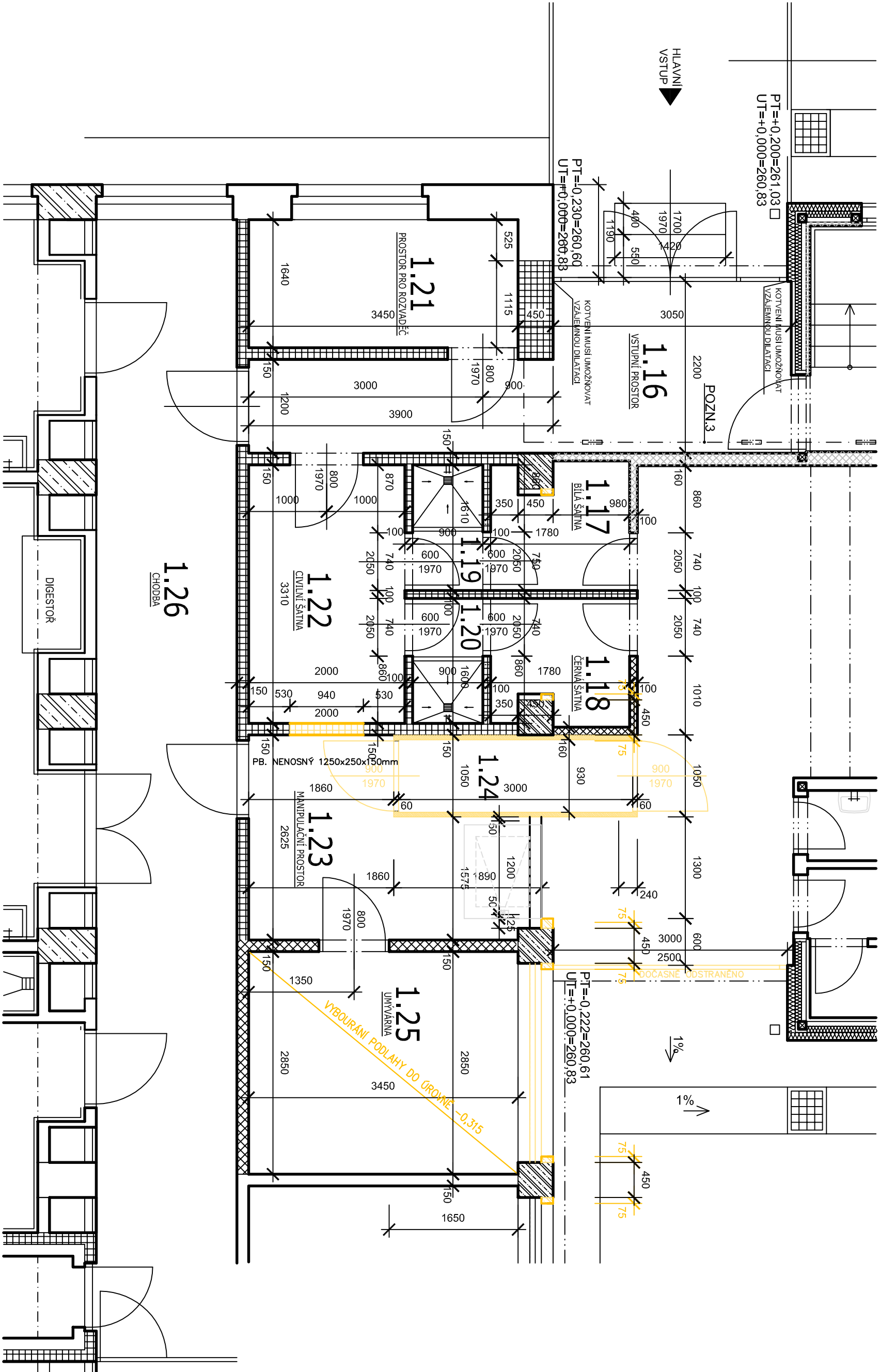


PŮDORIS ČÁSTI MBL - DEMOLICE



LEGENDA MÍSTNOSTÍ

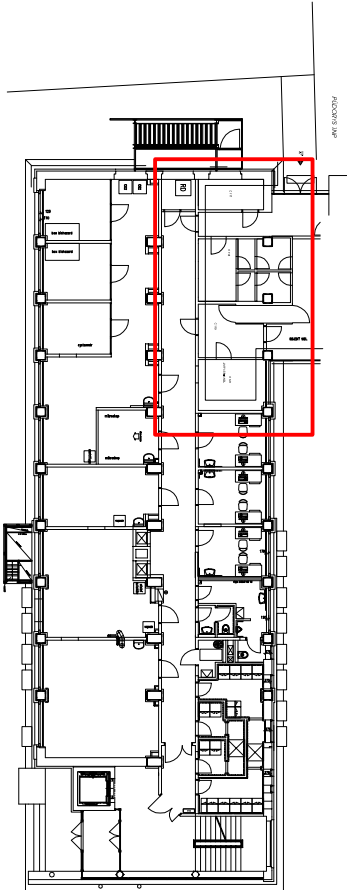
ČÍSLO MÍSTNOSTI	ÚČEL MÍSTNOSTI	PLOCHA MÍSTNOSTI M <sup>2</sup>	UPRAVA PODLAHY	UPRAVA STĚN	UPRAVA STROPU
1.15	UKLIDOVÁ KOKORA	1.37	KERAMICKÁ DLÁŽBA	KERAM. OBKLAD DO VÝŠKY DVEŘÍ	ŠADROKARTONOVÝ POHLED (DESKY GKf II, 12,5mm) SE ZABUDOVANÝMI SVÍTLIDLY A VZT
1.16	VSTUPNÍ PROSTOR	11.37	KERAMICKÁ DLÁŽBA + SOKL 100mm	ŠTUKOVÁ OMÍTKA	ŠADROKARTONOVÝ POHLED (DESKY GKf II, 12,5mm) SE ZABUDOVANÝMI SVÍTLIDLY
1.17	BILÁ ŠATNA	2.74	KERAMICKÁ DLÁŽBA	KERAM. OBKLAD DO VÝŠKY DVEŘÍ	ŠADROKARTONOVÝ POHLED (DESKY GKf II, 12,5mm) SE ZABUDOVANÝMI SVÍTLIDLY A VZT
1.18	ČERNÁ ŠATNA	2.73	KERAMICKÁ DLÁŽBA	KERAM. OBKLAD DO VÝŠKY DVEŘÍ	ŠADROKARTONOVÝ POHLED (DESKY GKf II, 12,5mm) SE ZABUDOVANÝMI SVÍTLIDLY A VZT
1.19	SPRCHA	1.45	KERAMICKÁ DLÁŽBA	KERAM. OBKLAD DO VÝŠKY DVEŘÍ	ŠADROKARTONOVÝ POHLED (DESKY GKf II, 12,5mm) SE ZABUDOVANÝMI SVÍTLIDLY A VZT
1.20	PROSTOR PRO ROZVADĚČ	1.44	KERAMICKÁ DLÁŽBA + SOKL 100mm	ŠTUKOVÁ OMÍTKA	ŠADROKARTONOVÝ POHLED (DESKY GKf II, 12,5mm) SE ZABUDOVANÝMI SVÍTLIDLY A VZT
1.21	PROSTOR PRO ROZVADĚČ	5.66	KERAMICKÁ DLÁŽBA + SOKL 100mm	ŠTUKOVÁ OMÍTKA	ŠADROKARTONOVÝ POHLED (DESKY GKf II, 12,5mm) SE ZABUDOVANÝMI SVÍTLIDLY A VZT
1.22	CIVILNÍ ŠATNA	6.62	KERAMICKÁ DLÁŽBA + SOKL 100mm	KERAM. OBKLAD DO VÝŠKY DVEŘÍ	ŠADROKARTONOVÝ POHLED (DESKY GKf II, 12,5mm) SE ZABUDOVANÝMI SVÍTLIDLY A VZT
1.23	MANIPULAČNÍ PROSTOR	7.81	KERAMICKÁ DLÁŽBA	KERAM. OBKLAD DO VÝŠKY DVEŘÍ	ŠADROKARTONOVÝ POHLED (DESKY GKf II, 12,5mm) SE ZABUDOVANÝMI SVÍTLIDLY A VZT
1.24	PLYNOVACÍ KOMORA	2.79	ANTISTATICKÁ LITÁ PODLAHA	KOVOVÉ PŘÍKRY EPIGON	ŠADROKARTONOVÝ POHLED (DESKY GKf II, 12,5mm) SE ZABUDOVANÝMI SVÍTLIDLY A VZT
1.25	UMŮVARNÁ	9.83	KERAMICKÁ DLÁŽBA	KERAM. OBKLAD DO VÝŠKY DVEŘÍ	ŠTUKOVÁ OMÍTKA
1.26	CHODBA		TERAČO - STÁVAJÍCÍ	ŠTUKOVÁ OMÍTKA - STÁVAJÍCÍ	ŠTUKOVÁ OMÍTKA - STÁVAJÍCÍ

LEGENDA MATERIÁLŮ  
STÁVAJÍCÍ/KONSTRUKCE/ODSTRAŇOVANÉ

- VYZTUŽENÝ BETON
- BETON - PROSTÝ
- ZOVVO CHELNÉ NA MWC (P200,M100)
- CHILY PALÉNÉ DUTINOVÉ

POZNÁMKA:

- 1) SPECIALIZOVANÁ FIRMÁ PROVEDE ODŠTĚBNÍ TECHNICKOU - OŠETŘÍ AUTOKLAV, OŠETŘÍ PLYNOVACÍ KOMORY, OŠTĚBNÍ PODLAHY A PRŮBĚH V MÍSTĚ OKOLO STOLPU A OŠTĚBNÍ INTEGROVANÉHO POHLEDU V ŠATNÁCH, PLYNOVACÍ KOMORĚ A MÍSTNOSTI AUTOKLAVU
- 2) Z MÍSTNOSTI ŠATEN BUDE ODŠTĚBNĚN NÁBYTEK A PO OPRAVĚ PŘESUNUT ZPĚT



±0.000 = 260.830 mm (BVP)

HL. PROJEKTANT	ING. TOMÁŠ LABEK	KLB		Bratřova 17a, 602 00 Brno tel.: 543 422 211, fax: 543 211 173
ODP. PROJEKTANT	ING. TOMÁŠ LABEK	KLB		
VYPRACOVAL	ING. PETR SVOBODA	KLB		
KONTROLA	Výzkumný ústav veřejného zdravotnictví, Hluboňova 70, Brno			
MÍSTO STAVBY	Hluboňova 70, Brno			
REKONSTRUKCE PAVILONU & 3				
SO-02 - REKONSTRUKCE PAVILONU MIKROBIOLOGIE PŮDORIS 1NP - DEMOLICE - STAVEBNÍ ČÁST				
ZAK.Č.	2 0006 031-4			
STUPEŇ PD.	DPS			
DATUM:	06/2010			
FORMÁT:	A4			
SOUBOR:	dwg			
VERZÍ:	1:30			
VERZÍ:	1:30			